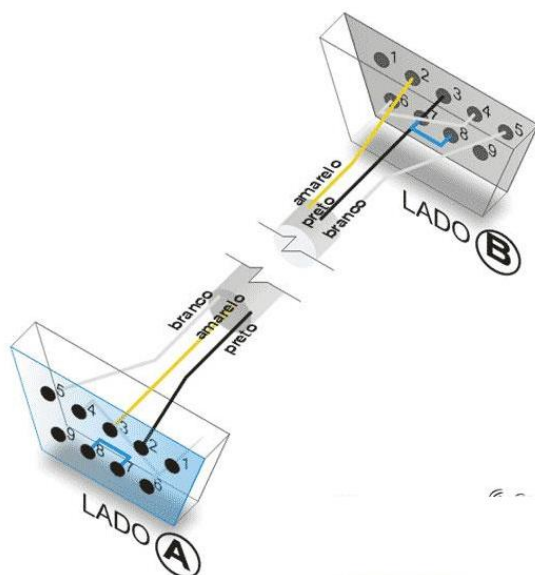


## TUTORIAL DE RECOVERY DO S1006

### 1 - MATERIAL NECESSÁRIO

Antes de iniciar o Recovery, assegure-se estar ao seu alcance:

- PC com porta nativa RS232 (preferencialmente) ou conversor USB X Serial RS232 comprovadamente operacionais;
- Cabo RS232 (NULL) conforme esquema abaixo:



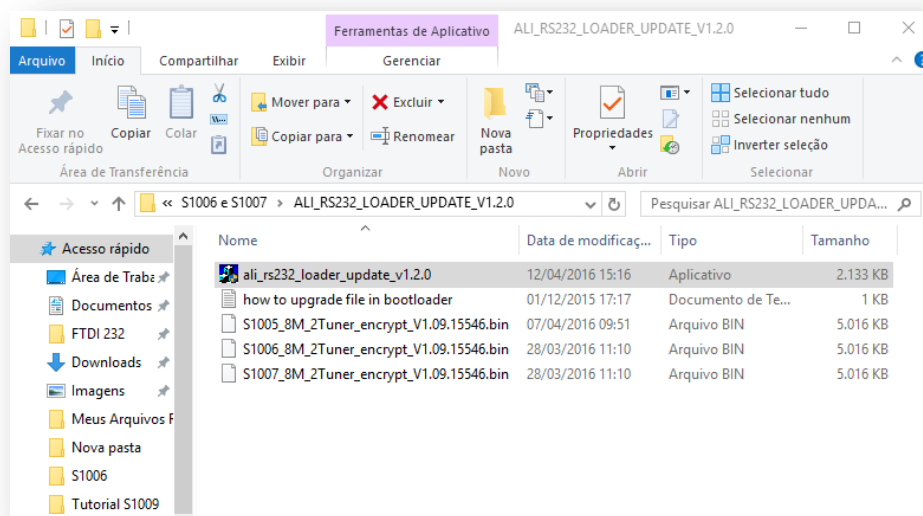
Pronto terá a seguinte aparência:



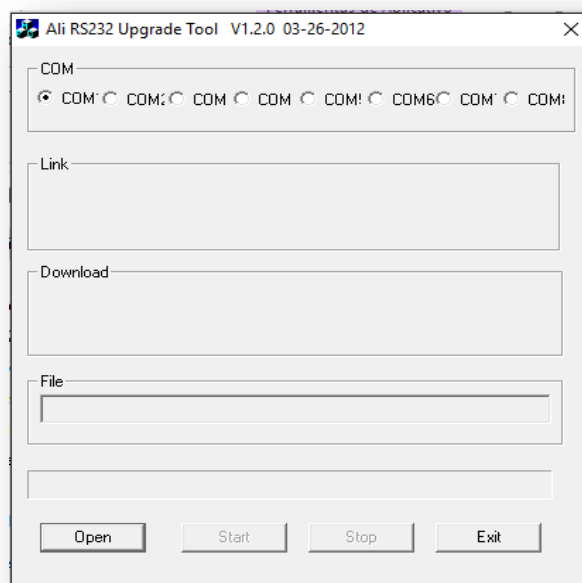
- Arquivos contendo Loader e FW factory que encontrará aqui:  
<http://azaforum.com/download/S1006/RecoveryS1006.rar>

## 2 – PROCESSO DE RECOVERY:

- d) Conecte o cabo RS232 construído conforme a alínea b) acima na entrada rs232 disponível no painel traseiro do seu S1006.
- e) Descompacte em uma única pasta todos os arquivos
- f) Abra a pasta com os arquivos e selecione e abra o arquivo do Loader nomeado como ali\_rs232\_loader\_update\_v1.2.0

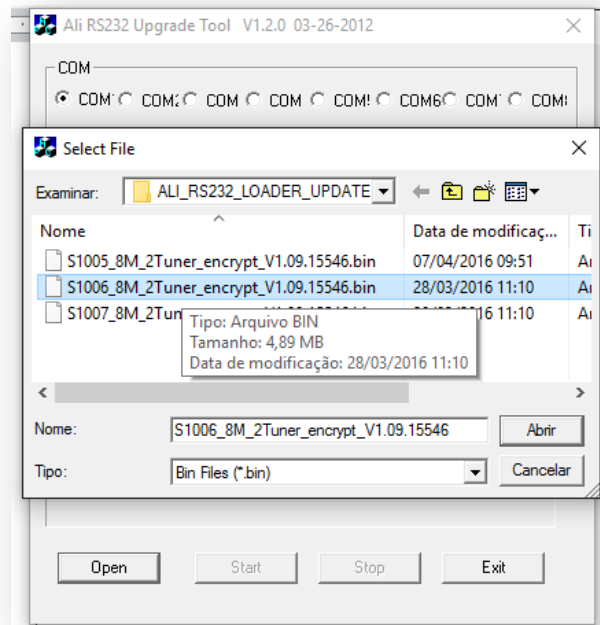


- g) Verá a seguinte imagem:

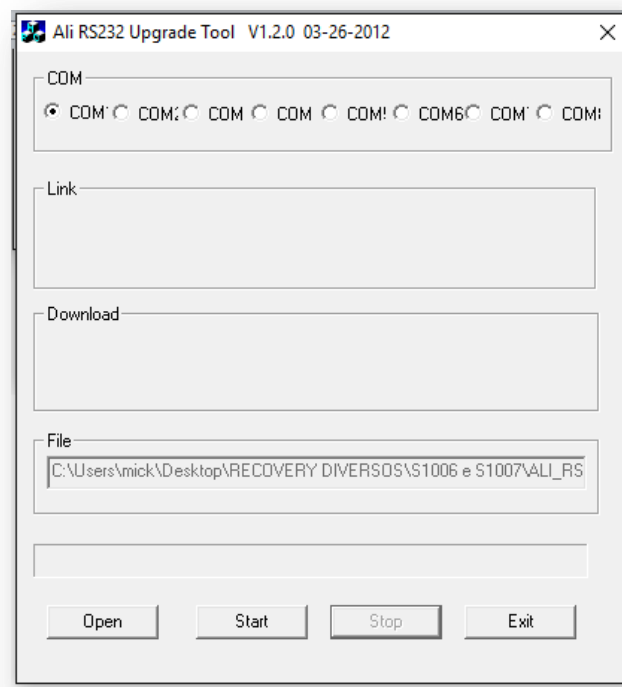




- h) Selecione a porta serial COM correta do seu PC:
- i) Pressione o botão [Open] e selecione o arquivo S1006\_8M\_2Tuner\_Encrypt\_V1.09.15546.bin e clique em [Abrir]

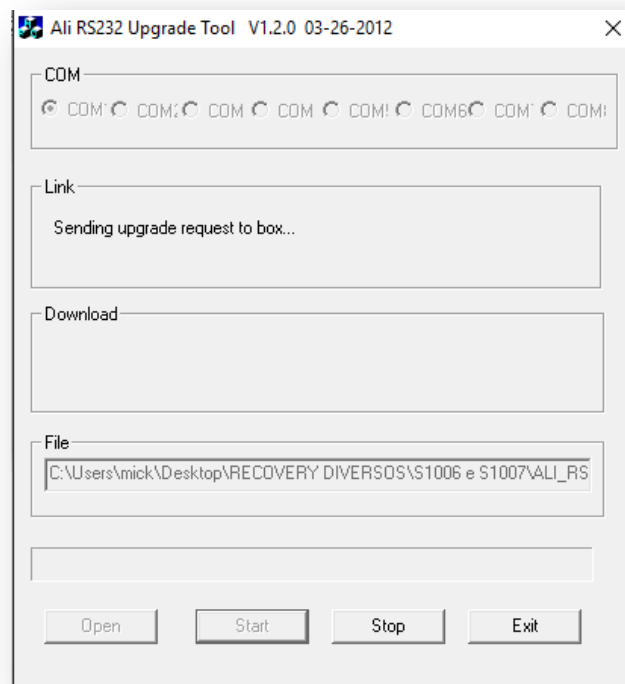


- j) Pressione o botão Start do Loader





k) Aguarde aparecer a linha de comando: "Sending upgrade request to box..."



- l) Ligue seu S1006 à energia e aguarde a continuidade da transferência do FW factory
- m) O Loader gerenciará todo o processo de transferência do arquivo e encarregar-se-á de apagar e reescrever a memória flash do seu S1006. Acompanhe pela barra azul na parte de baixo do Loader.

***Não interfira no processo, apenas aguarde até o final.***

- n) Ao término do processo de recovery, desligue seu S1006.
- o) Atualize-o posteriormente com último FW de atualização disponibilizado no repositório da AZAMERICA: <http://azaforum.com/download/S1006/>

Bom trabalho e boa sorte.