

TUTORIAL DE RECOVERY DO S1009

1 - MATERIAL NECESSÁRIO

Antes de iniciar o Recovery, assegure-se estar ao seu alcance:

- PC com porta nativa RS232 (preferencialmente) ou conversor USB X Serial RS232 comprovadamente operacionais;
- Cabo adaptador de porta Serial RS232 conforme esquema abaixo:



BY Equipe AZAmerica.

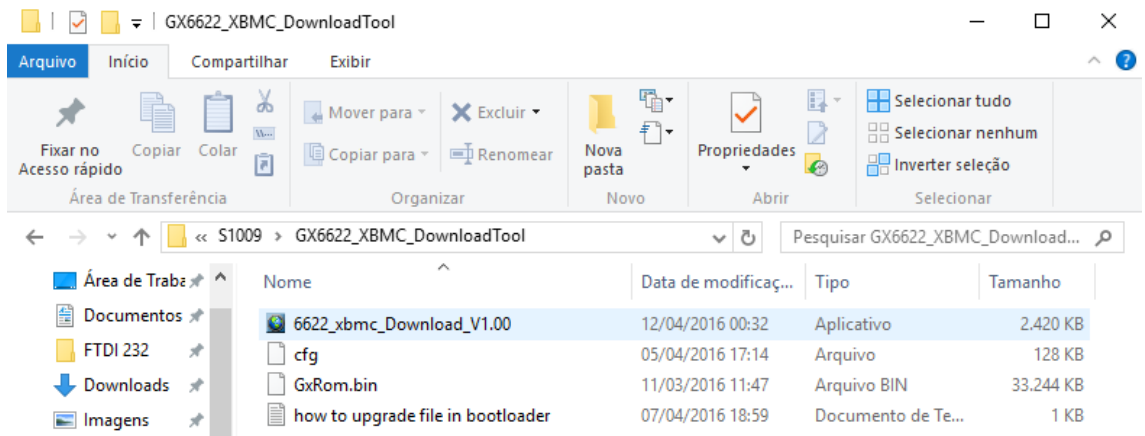
- Arquivos contendo Loader e FW factory que encontrará aqui:
<http://azaforum.com/download/S1009/RecoveryS1009.rar>

2 – PROCESSO DE RECOVERY:

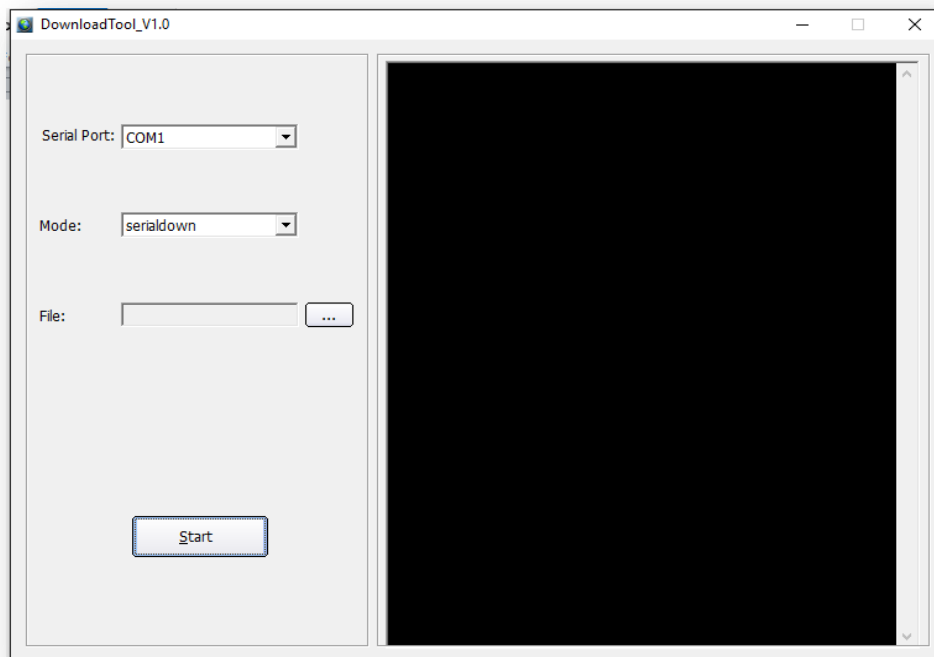
- Conecte o cabo adaptador RS232 construído conforme a alínea b) acima na entrada rs232 disponível no painel traseiro do seu S1009.



- e) Descompacte em uma única pasta todos os arquivos
- f) Abra a pasta com os arquivos e selecione e abra o arquivo do Loader nomeado como 6622_xbmc_Download_V1.00

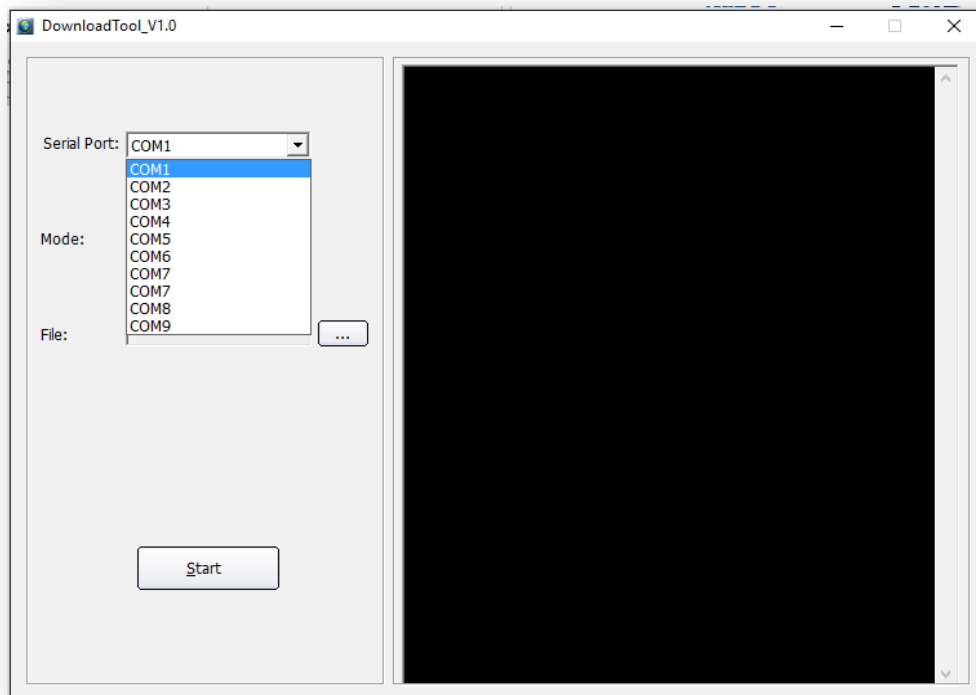


- g) Verá a seguinte imagem:

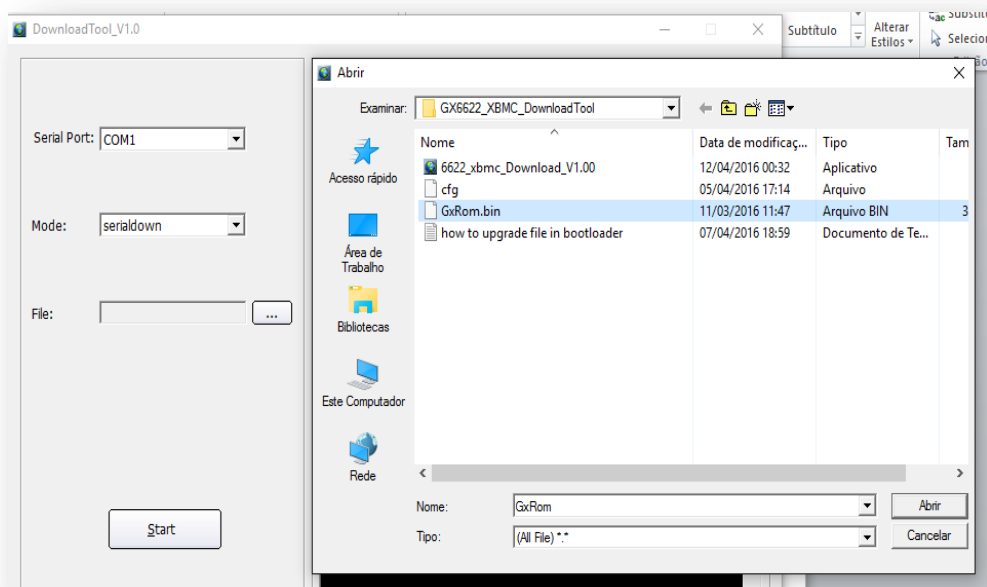




h) Selecione a porta serial COM correta do seu PC:

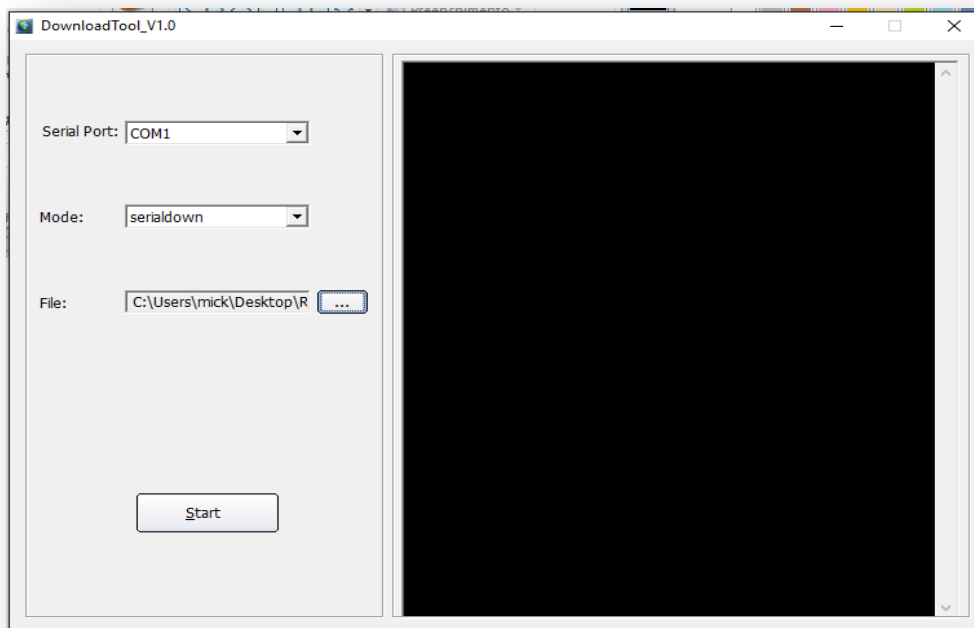


i) Pressione o botão [...] da opção File, selecione o arquivo GxRom.bin e clique em [Abrir]

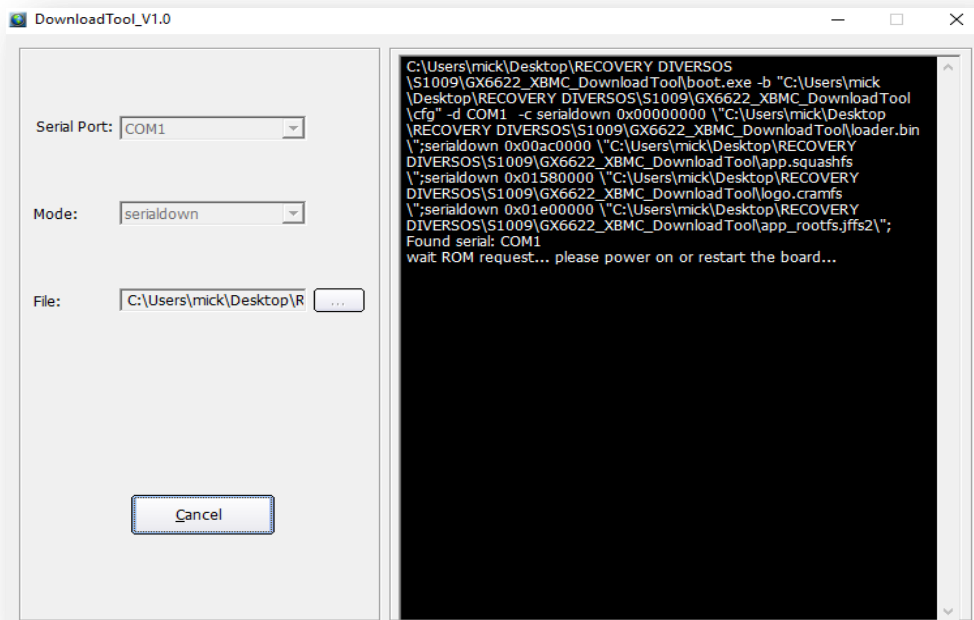




j) Pressione o botão Start do Loader



k) Aguarde aparecer a linha de comando: “wait ROM request...please power on or restart the board...”



l) Ligue seu S1009 à energia e aguarde a continuidade da transferência do FW factory



m) O Loader gerenciará todo o processo de transferência do arquivo e encarregar-se-á de apagar e reescrever a memória flash do seu S1009.

Não interfira no processo, apenas aguarde até o final.

OBS: Tempo estimado para o ciclo completo de recovery: **50 minutos.**

- n) Ao término do processo de recovery, desligue seu S1009.
- o) Atualize-o posteriormente com último FW de atualização disponibilizado no repositório da AZAMERICA: <http://azaforum.com/download/S1009/>

Bom trabalho e boa sorte.