

TUTORIAL RECOVERY AMERICA BOX S101

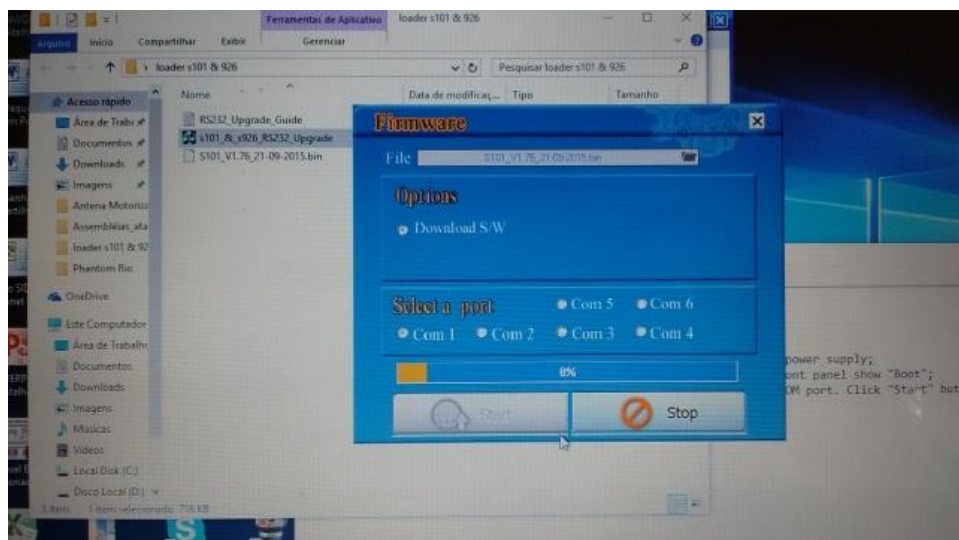
Loader: https://www.4shared.com/folder/-Snvjls8/loader_s101__926.html

1 - Como realizar o recovery via RS232.

1. Conecte o cabo serial RS232 entre o seu PC e o S101;
2. Com o S101 desligado, pressione e segure o botão POWER do painel frontal e ligue a chave de energia na parte traseira do S101;



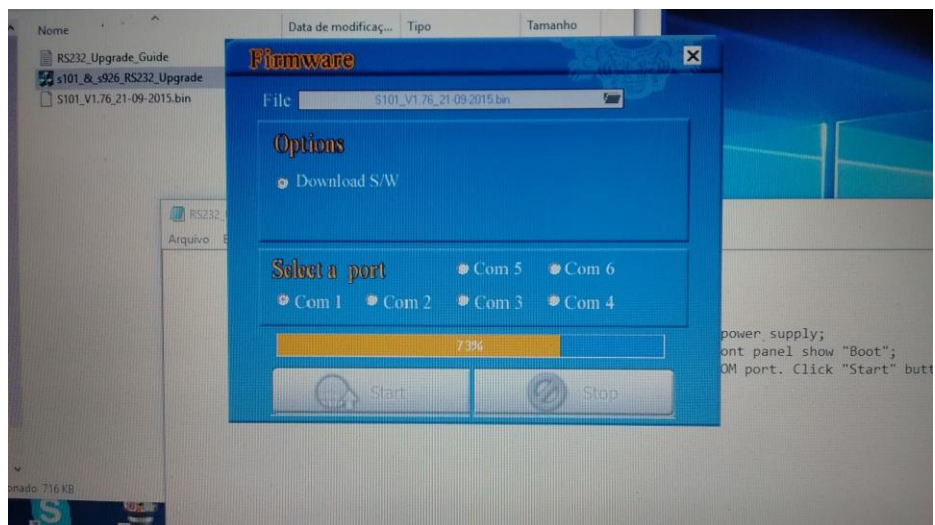
3. Continue pressionando a tecla POWER do painel frontal até que apareça no display do S101 "Boot";
4. Agora abra o Loader (s101_RS232_Upgrade.exe) selecione o arquivo de atualização desejado e a porta COM correta.
5. Click "Start" no Loader:



6. Veja a mensagem que aparecerá no display do seu S101:



7. Aguarde até que o processo chegue a 100%.



8. Verá a seguinte mensagem no display de seu S101 ao final do recovery:



9. Desligue o seu S101. Está pronto.

Bom trabalho e boa sorte.